



# CATÁLOGO DE **SERVICIOS SOCIALES** DE GUARDAMAR DEL SEGURA



# ÍNDICE

<b>¿Qué son los Servicios Sociales?</b>	<b>3</b>
<b>¿Dónde puedes encontrarnos?</b>	<b>4</b>
<b>Servicios de Atención Primaria de Carácter Básico</b>	<b>5</b>
Servicio de Acogida y Atención frente a situaciones de necesidad social	<b>6</b>
Servicio de Promoción de la autonomía personal	<b>7</b>
Servicio de Inclusión Social	<b>9</b>
Programa de apoyo familia e infancia	<b>10</b>
Servicio de Prevención e Intervención con familias	<b>11</b>
Servicio de Acción Comunitaria	<b>12</b>
Servicio de Asesoría Técnica Específica	<b>13</b>
<b>Servicios de la Atención Primaria Específica</b>	<b>14</b>
Servicio de Infancia y Adolescencia	<b>15</b>
Programa de Promoción de la Autonomía Personal para personas con diversidad funcional	<b>15</b>
<b>Otras prestaciones y servicios</b>	<b>16</b>
Programa Unidad de Respiro Familiar	<b>16</b>
Programa de Ocio y Tiempo Libre para personas con diversidad funcional	<b>16</b>
Programa Dale vida a los años	<b>17</b>
Unidad de prevención comunitaria de conductas adictivas	<b>17</b>



## ¿Qué son los Servicios Sociales?

Los Servicios sociales son una red de prestaciones profesionales, económicas y tecnológicas ofrecidas y gestionadas por un equipo diverso y especializado en diferentes temas. Desde los ámbitos de la psicología, trabajo social, educación social e igualdad entre otros, nuestro equipo profesional atiende, asesora e interviene para mejorar la integración y cohesión del municipio.







## ¿Dónde puedes encontrarnos?



Puedes venir presencialmente a informarte:



Primera planta del Ayuntamiento de Guardamar del Segura, Plaza de la Constitución, 5



Puedes contactar telefónicamente  
+34 96 572 90 14



O por correo electrónico  
[bienestarsocial@guardamardelsegura.es](mailto:bienestarsocial@guardamardelsegura.es)





# **SERVICIOS DE ATENCIÓN PRIMARIA DE CARÁCTER BÁSICO**





# 1 SERVICIO DE ACOGIDA Y ATENCIÓN FRENTE A SITUACIONES DE NECESIDAD SOCIAL

## **Programa de acogida**

Programa que organiza y acompaña en el acceso a las prestaciones profesionales, económicas y tecnológicas desde la garantía de los derechos sociales.

## **Programa de urgencia social**

Programa que atiende de forma inmediata las situaciones de urgencia que presenta la persona o unidad familiar o de convivencias de forma puntual, a través de prestaciones.



# 2

## SERVICIO DE PROMOCIÓN DE LA AUTONOMÍA PERSONAL



### **Atención y valoración de las personas en situación de dependencia**

En este programa se atiende a las solicitudes de acceso a las prestaciones a las que tuviera derecho una persona en función de la ley 39/2006 de promoción de la autonomía personal y las adecua al Sistema Público Valenciano de Servicios Sociales (SPVSS), facilitando el manteniendo de la persona en su entorno social y comunitario.

### **Programa de teleasistencia**

El programa de teleasistencia se entiende como un apoyo tecnológico a la atención domiciliaria, mediante una instalación de terminales telefónicos y otros dispositivos en el domicilio conectados a una central receptora de avisos, para intervenir ante situaciones de riesgo puntual o crónico.



### **Programa de ayuda a domicilio**

Programa que consiste en planificar y ejecutar un conjunto de actuaciones y cuidados a realizar en el domicilio de la persona usuaria y su entorno, con el fin de atender las necesidades de la vida diaria y dar soporte a las personas atendiendo a sus limitaciones físicas, sensoriales, intelectuales, cognitivas, mentales, emocionales y sociales, manteniendo a la persona en su entorno.

### **Programa menjar a casa**

Programa que permite a aquellas personas mayores que carecen de medios de apoyo o tienen dificultades para cocinar, satisfacer sus necesidades alimentarias mediante la entrega diaria en el domicilio de la persona usuaria de un menú adaptado a sus necesidades nutritivas.





# 3 SERVICIO DE INCLUSIÓN SOCIAL

## RENTA VALENCIANA DE INCLUSIÓN (RVI)

El programa proporcionará la adecuada información, orientación y asesoramiento sobre derechos a prestaciones del SPVSS y de otros sistemas de protección social. En particular, sobre el acceso a las prestaciones económicas de la renta valenciana de inclusión. Igualmente, efectuará la correspondiente valoración y prescripción, gestionará las prestaciones y planificará las intervenciones correspondientes al itinerario de inclusión vinculadas a ellas.

## Programa de implementación de itinerarios de inserción social

Es un instrumento para la integración y activación de persona con dificultades de inclusión social, mediante una metodología adaptada a las personas usuarias, bajo el asesoramiento de un equipo integrado por perfiles de trabajo social, integración social y psicología.

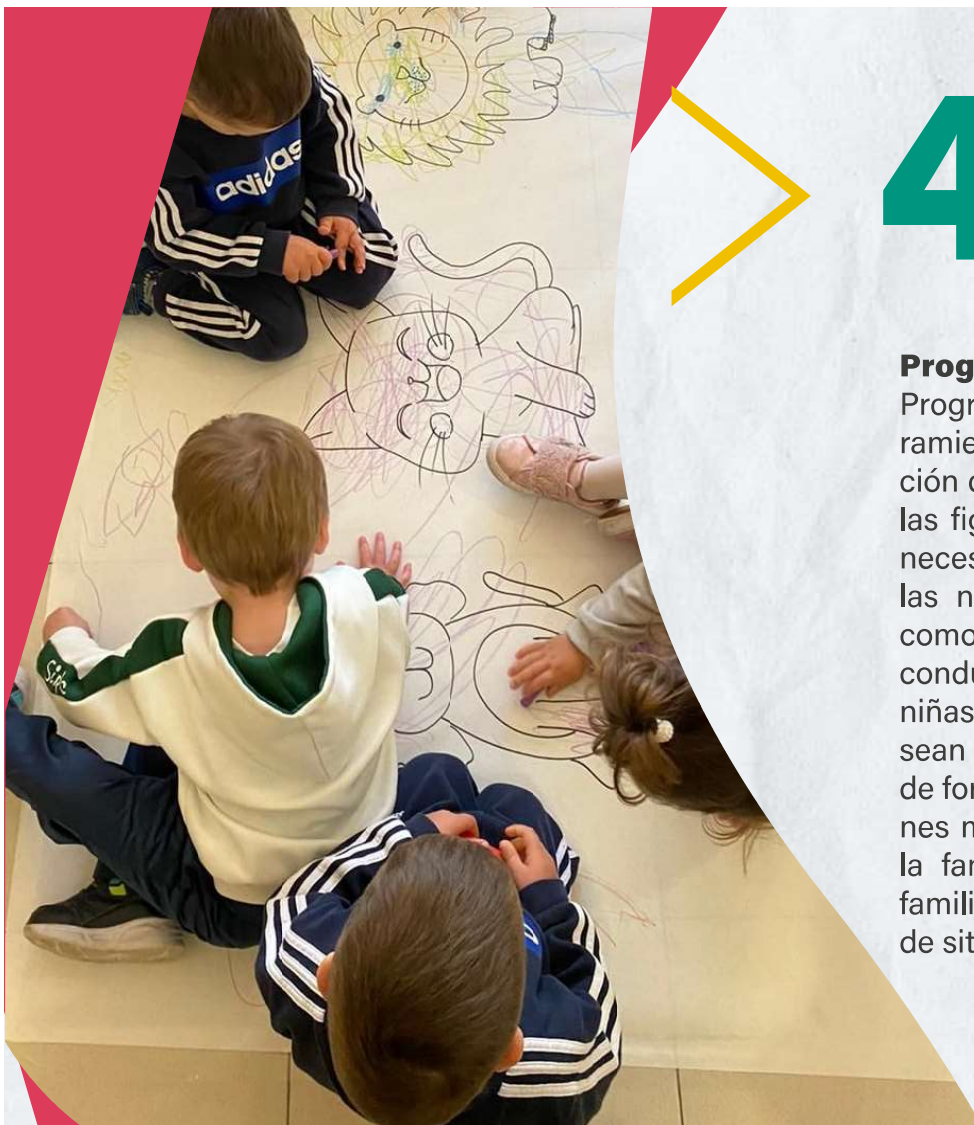


### **Programa de apoyo familia e infancia. Periodo estival**

En este programa se atiende a las necesidades básicas de alimentación durante el período de vacaciones escolares de verano, dirigido a menores y adolescentes entre 3 y 18 años, para cubrir necesidades alimentarias y de ocio y tiempo libre. También se llevan a cabo actividades complementarias sociales y culturales con las que mejorar su calidad de vida y favorecer la conciliación familiar y laboral.







## 4 SERVICIO DE PREVENCIÓN E INTERVENCIÓN CON FAMILIAS

### **Programa de intervención familiar**

Programa de prevención primaria de asesoramiento, apoyo, formación y/o capacitación dirigido a familias con el objeto dotar a las figuras parentales de las competencias necesarias para satisfacer adecuadamente las necesidades de sus hijos e hijas, así como de responder adecuadamente a las conductas de estos; proporcionar a niños, niñas y adolescentes estrategias para que sean capaces de satisfacer sus necesidades de forma autónoma; promover unas relaciones más saludables entre los miembros de la familia; y mejorar la integración de la familia en su entorno, evitando la aparición de situaciones de desprotección infantil.



# 5

## SERVICIO DE ACCIÓN COMUNITARIA

### Oficinas PANGEA

Encargadas de proporcionar a la población migrante información, mediación, asesoramiento y orientación sobre los recursos de la Administración y de las entidades, así como el desarrollo de proyectos de interculturalidad. Además, el programa de la red Pangea es un instrumento de coordinación de las políticas de atención a este colectivo con los entes locales de la Comunidad Valenciana que disponen de estas oficinas.



# 6

## SERVICIO DE ASESORÍA TÉCNICA ESPECÍFICA

### **Programa de atención a nivel jurídico a la ciudadanía**

Conjunto de actuaciones jurídicas destinadas a complementar la formación y el asesoramiento prestados por el equipo de intervención social.

### **Programa de asesoramiento y acampamiento jurídico a equipos profesionales de la atención primaria**

Conjunto de actuaciones destinadas a prestar asesoramiento jurídico a las personas profesionales de los servicios sociales de atención primaria en el desarrollo de sus funciones.

### **Incorporación de la perspectiva de género en las políticas públicas municipales**

El programa realzará acciones para incorporar en todas las políticas públicas la perspectiva de género,

provocando el cambio social necesario para erradicar las acciones machistas y discriminatorias.

### **Programa de asesoramiento personalizado a mujeres**

El programa es un instrumento mediante el cual se atiende de forma individual a las mujeres que por su trayectoria vital pueden requerirlo.

### **Programa de prevención de la violencia de género y otras violencias sobre las mujeres.**

El programa es el instrumento mediante el cual se previene de forma efectiva la violencia de género y machista, así como las distintas violencias contra las mujeres mediante acciones de sensibilización grupal o individual.





# **SERVICIOS DE LA ATENCIÓN PRIMARIA ESPECÍFICA**





# 1

## SERVICIO DE INFANCIA Y ADOLESCENCIA

### Equipo Específico de Intervención con Infancia y Adolescencia (EEIIA)

Equipo transversal encargado de atender integralmente a niños, niñas y adolescentes en situación de vulnerabilidad, riesgo o desprotección. Se accede a este recurso mediante una derivación desde los servicios y programas de la intención primaria de carácter básico.

## PROGRAMA DE PROMOCIÓN DE LA AUTONOMÍA PERSONAL PARA PERSONAS CON DIVERSIDAD FUNCIONAL

# 2

Programa que proporciona atención psicológica individualizada a personas con diversidad funcional con problemas de salud mental, favoreciendo la prevención y la promoción de la autonomía personal y dando apoyo a las familias.



## OTRAS PRESTACIONES Y SERVICIOS

### **Programa unidad de respiro familiar**

Programa municipal orientado al trabajo con personas con deterioro cognitivo y/o enfermedades neurodegenerativas a nivel de estimulación integral, buscando recuperar, preservar y/o potenciar sus facultades cognitivas, físicas y funcionales así como evitar procesos de institucionalización residencial. Este servicio facilita a las familias de la persona atendida un espacio de respiro, posibilitando la conciliación de su vida personal, familiar y laboral.

### **Programa de ocio y tiempo libre para personas con diversidad funcional**

Programa municipal de ocio inclusivo dirigido a personal con diversidad funcional que, a través de actividades significativas en el tiempo libre (lúdicas, culturales, deportivas,...), contribuye a la mejora de su bienestar y de su satisfacción personal y emocional, constituyendo un elemento clave para favorecer la inclusión e integración en su comunidad.



## **Programa dale vida a los años**

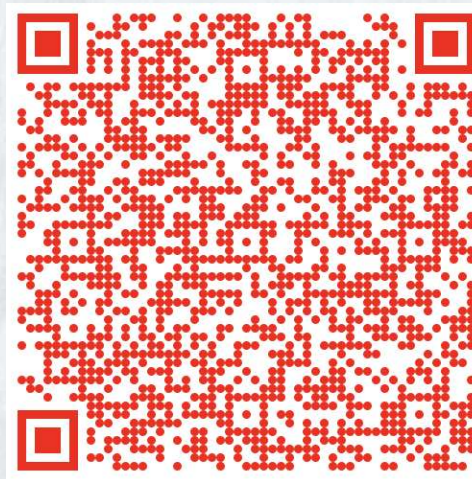
Programa de envejecimiento activo que a través del desarrollo de actividades y talleres (de memoria, informática, senderismo y trekking, etc.) favorece la promoción social, el fomento de estilos de vida saludables y entornos amigables con las personas mayores y la creación de una sociedad libre de estereotipos, prejuicios y discriminación contra las personas por su edad.

## **Unidad de prevención comunitaria de conductas adictivas**

Programas de prevención con el objeto de reducir o evitar el uso y/o abuso de drogas y otras conductas adictivas. Además, se desarrollan programas de promoción de hábitos saludables dirigido a todas las edades, con especial incidencia a los jóvenes del municipio.







 **Servicios Sociales Guardamar**

 **servicios\_sociales\_guardamar**